



Produktübersicht

Product Range





HD 2004



RH 800



Hydraulikhämmer

Hydraulic Drifters

Modell	max. Drehmoment torque max.	max. Drehzahl speed max.	Einzelschlagenergie single blow energy
HD 1001	106 daNm	364 min ⁻¹	... 180 Nm
HD 1002	212 daNm	364 min ⁻¹	... 180 Nm
HD 2002	220 daNm	300 min ⁻¹	... 320 Nm
HD 2004	440 daNm	400 min ⁻¹	... 320 Nm
HD 2005	563 daNm	176 min ⁻¹	... 320 Nm
HD 2006	600 daNm	750 min ⁻¹	... 320 Nm
HD 4005	563 daNm	176 min ⁻¹	... 320 Nm
HD 4008	1010 daNm	370 min ⁻¹	... 500 Nm
HD 4010	1100 daNm	248 min ⁻¹	... 500 Nm
HD 4011	1205 daNm	740 min ⁻¹	... 500 Nm
HD 5012	1410 daNm	224 min ⁻¹	... 650 Nm
HD 5017	1680 daNm	186 min ⁻¹	... 650 Nm
HD 8021	2400 daNm	132 min ⁻¹	... 900 Nm
HD 8032	3600 daNm	122 min ⁻¹	... 900 Nm



Vibrationsantriebe

Vibration Heads

Modell	max. Drehmoment torque max.	max. Fliehkraft centrifugal force max.	max. Frequenz frequency max.
RHV 900	1100 daNm	120 kN	60 Hz
RHV 1200	1410 daNm	160 kN	60 Hz
RHV 2400	2400 daNm	160 kN	60 Hz
DHV 2400	2400 daNm	160 kN	60 Hz



Drehantriebe für Ankerbohrgeräte

Rotary Heads for Anchor Drill Rigs

Modell	max. Drehmoment torque max.	max. Drehzahl speed max.	Ø Hohlwelle ID hollow shaft
RH 100	106 daNm	364 min ⁻¹	23 mm
RH 200	212 daNm	544 min ⁻¹	23 mm
RH 400	440 daNm	400 min ⁻¹	50 mm
RH 500	563 daNm	176 min ⁻¹	105 mm
RH 800	1010 daNm	370 min ⁻¹	68 mm
RH 900	1100 daNm	248 min ⁻¹	105 mm
RH 1200	1410 daNm	224 min ⁻¹	105 mm
RH 1700	2370 daNm	186 min ⁻¹	116 mm
RH 2100	2400 daNm	132 min ⁻¹	135 mm
RH 3200	3600 daNm	122 min ⁻¹	135 mm
RH 4300	4800 daNm	112 min ⁻¹	135 mm



RH 2100 & HD 8021

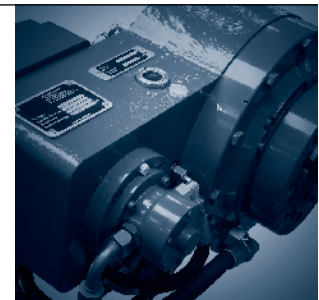


VDW 1005

Kernbohrantriebe

Coring Heads

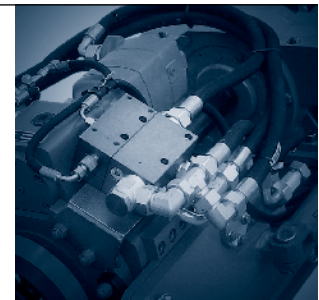
Modell	max. Drehmoment torque max.	max. Drehzahl speed max.	Ø Hohlwelle ID hollow shaft
RH 6	600 daNm	750 min ⁻¹	65 mm
RH 11	1205 daNm	740 min ⁻¹	92 mm
CH 400	400 daNm	1400 min ⁻¹	125 mm
CH 1700	1475 daNm	1400 min ⁻¹	105 mm
CH 3200	2230 daNm	930 min ⁻¹	135 mm



Doppelkopfbohranlagen

Double Head Drilling Systems

Modell	Getriebe 1 max. Drehmoment rotary head 1 / torque max.	Getriebe 2 max. Drehmoment rotary head 2 / torque max.
DH 400	440 daNm	212 daNm
DH 900	1100 daNm	440 daNm
DH 1200	1410 daNm	563 daNm
DH 1900	2370 daNm	1100 daNm
DH 3600	3600 daNm	1410 daNm
DH 4800	4800 daNm	2370 daNm
CDH 800	990 daNm	440 daNm
CDH 2400	2400 daNm	1100 daNm



Drehantriebe für Drehbohrgeräte

Rotary Heads for Pile Rigs

Modell	max. Drehmoment torque max.	max. Drehzahl speed max.	Ø Hohlwelle ID hollow shaft
RH 5100	51 kNm	60 min ⁻¹	65 mm
RH 6002	83 kNm	66 min ⁻¹	171 mm
RHP 5	50 kNm	69 min ⁻¹	171 mm
RHP 10	100 kNm	69 min ⁻¹	171 mm
RHP 20	200 kNm	43 min ⁻¹	205 mm



Vor der Wand Bohrsysteme

In Front Of The Wall Drilling Systems

Modell	Getriebe 1 max. Drehmoment rotary head 1 / torque max.	Getriebe 2 max. Drehmoment rotary head 2 / torque max.
VDW 6035	83 kNm	62 kNm
VDW 1005	100 kNm	50 kNm
VDW 2010	200 kNm	100 kNm
VDW 3015	300 kNm	150 kNm





Technische Änderungen ohne Vorankündigung und Verpflichtung gegenüber früher gelieferten Geräten. Die abgebildeten Geräte können Sonderausstattungen haben. Technische Daten ohne Berücksichtigung des Wirkungsgrades. Irrtum und Druckfehler vorbehalten.

Technical Specifications are subject to modifications without prior notice and incurring responsibility for machines previously sold. The shown machines may have optional equipment. Technical data do not consider power losses. Error misprints reserved.



Eurodrill GmbH

Industriestr. 5
D-57489 Drolshagen
tel.: +49 (0) 27 63 /212 28-0
fax: +49 (0) 27 63 /212 28-22
e-mail: info@eurodrill.de
www.eurodrill.de

