



EINSATZBEREICH

Unsere Produktneuheit

MOMPS - Mobile-Mini-Misch-Verpress-Station - mit Schneckenpumpe und Drehzahlregelung -

ist für den Einsatz in der Injektionstechnik konstruiert und kann für alle Kleininjektionen, z.B. Anker, Nägel und Sonden, Verfüllen und Verpressen und Geothermie verwendet werden.

Die Anlage kann optional mit einem fahrbaren Rahmen, sowie einem ungebremsen Anhänger mit Winde ausgestattet werden.



APPLICATION

Our innovative new product

MOMPS - Mobile-Mini-Mixer-Grouting-Station - with screw pump and speed control

is suitable for grouting applications including

e.g. anchors, micro piles and soil nails.

The compact design allows the unit to be transported on a small trailer or pick-up and is particularly suitable for job sites with restricted space.

IMB-Momps-SP-F



Abb. 1: MOMPS
MOMPS



Abb. 2: MOMPS
MOMPS

Technische Details - Technical specifications

Abmessungen - <i>dimensions</i>	1550 x 900 x 1650 mm
Gewicht - <i>weight</i>	650 kg
Anschlussleistung - <i>installed power</i>	12,5 kW
Mischpumpenleistung - <i>power mixing pump</i>	600 l/min
Mischleistung	40 l/min
Behälterinhalt Mischer - <i>load capacity mixer</i>	90 l
Behälterinhalt Rührwerk - <i>load capacity agitator</i>	150 l
Leistung über Schneckenpumpe - <i>power screw pump</i>	17-70 l/min
max. Druck - <i>max. pressure</i>	35 bar

IMB-Momps-SP-F



FUNKTIONEN

Die Mischanlage ist geeignet zum Abmischen von Zementsuspensionen, sowie flüssigen Zuschlagstoffen. Die Dosierung erfolgt über einen digital einstellbaren Durchflussmengenmesser, die Zugabe des Zements durch Hand mittels Sackware. Die Übergabe vom Mischbehälter zum Rührwerk erfolgt mit handbetätigten Sperrklappen. Das Pumpenrad ist als Kolloidrad ausgeführt und hat keine Dichtungen.

Die Bedienelemente zur Mischersteuerung sind direkt neben der Zementzugabestelle angebracht. Die zu injizierenden Mengen sind in der Standardausführung seitlich am Schaltschrank mittels Taster (+ / -) einstellbar, Fördermenge variabel von 17 - 70 l.

Optionen zur Anlage:

- Fernsteuerung Kabel/Funk
- Fahrgestell mit Seilwinde
- Zementzuführung mit Dosierschnecke
- Mischerbehälter mit Wiegeeinrichtung und Automatikbetrieb
- Datenaufzeichnung für Druck und Menge



Abb. 3:
Datenaufzeichnung
data recording

Abb. 7
Momps mit
Wiegeeinrichtung
und Zementförderschnecke
Momps with weighing system
and cement screw conveyor



FUNCTION

The mixing plant has been designed to produce a cement-water suspension as well as being able to handle liquid or solid additives. Water batching is controlled by a digital induction flow meter and cement batching by bags. Delivery from the mixing tank to agitator is controlled via manually operated valves. The impeller is a colloidal type, having no further valves.

As standard, the injection performance can be controlled sideways at the control cabinets with push buttons (+ / -) with a variable delivery volume from 17 to 70 l.

The unit can be adapted to specific client requirements with following options:

Options:

- Wireless radio control
- Undercarriage with cable winch
- Cement screw conveyor
- Weigh batching for mixer and automatic operation
- Data recording for pressure and flow

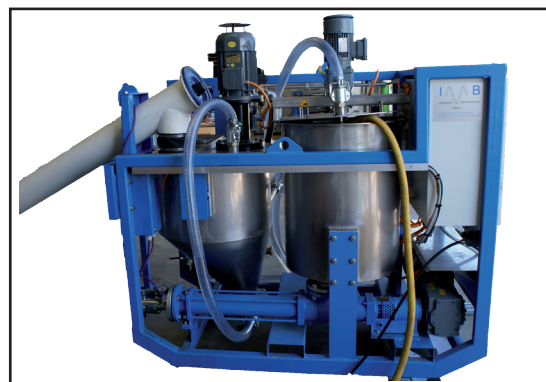


Abb. 4:
MOMPS - Pumpe
MOMPS - Pump



Abb. 5:
MOMPS - Pumpe
MOMPS - Pump



Abb. 6:
MOMPS - Pumpe
MOMPS - cement hand task